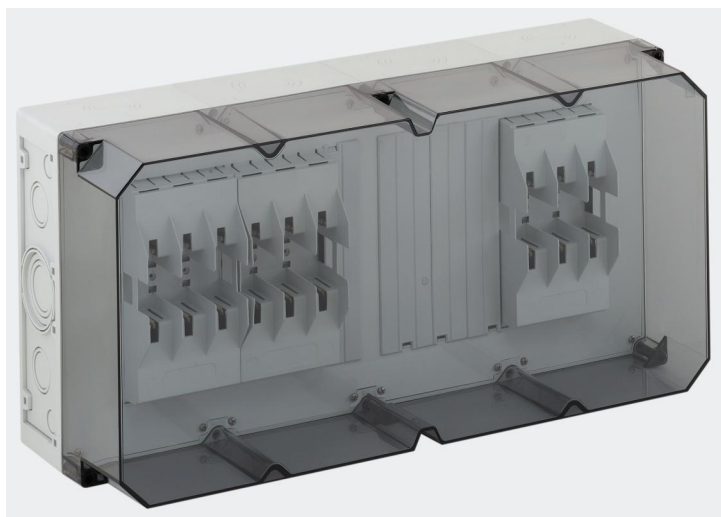


Kolejnicová jezdcová skříň

## **AKi-SS 43**



### **AKi-SS 43**

**Kolejnicová jezdcová skříň**

Číslo výrobku: 76243501

Rozměry: 600 x 300 x 210 mm

NH skříň pro jezdcové pojistky - průmyslová kvalita -, 3 x NH 00 spodek jezdcové pojistky, Jmenovitý proud 100 A, Připojení objímky 1,5 - 70 mm<sup>2</sup>, Výstup nahoře, na sběrnici, 5 pólů, s 5 přípojnicovými svorkami 16 - 70 mm<sup>2</sup>, N svorky 4 - 35 mm<sup>2</sup>, PE svorky 4 - 35 mm<sup>2</sup>, s izolační krytkou

**na systém přípojníc 250 A, s transparentním víkem**



## Technická data

### elektrické vlastnosti

domezovací provozní napětí:	690 V
třída ochrany:	II
druh krytí:	IP54/IP65
domezovací proud:	100 Ampéry
UL Type Rating:	žádné údaje

### barva

barva spodní díl:	šedá
barva horní díl:	transparentní

### rozměry

šířka:	600 mm
délka:	300 mm
výška:	210 mm

### materiálové vlastnosti

Odolné proti UV záření:	ano
průmyslová kvalita:	ano
bez obsahu halogenů:	ano
Třída hořlavosti podle UL94:	V2
Pevnost žhavicího drátu podle EN 60695-2-11:	850 °C

### mechanické vlastnosti

rázová houževnatost:	IK08
plombovatelné:	ano

### okolní podmínky

max. relativní vlhkost vzduchu 25 °C:	95 %
max. relativní vlhkost vzduchu 40 °C:	50 %

### okolní podmínky

okolní teplota min.:	-25 °C
okolní teplota max.:	40 °C
okolní teplota 24 h:	35 °C
Místo instalace:	Chráněná venkovní oblast

### materiál

materiál spodního dílu:	polykarbonát
materiál horního dílu:	polykarbonát
materiál těsnění:	polyuretan
materiál šroubu víka:	polyamid, zesílený skelnými vlákny

## Cable gland

