



WTC2-21

- Jednotku je možné využít jako prvek pro snímání prostorové, podlahové teploty a zároveň ke spínání topného okruhu.
- Obsahuje:
 - 2 tlačítka s nízkým zdvihem (UP/DOWN)
 - vestavěný teplotní senzor pro snímání prostorové teploty
 - vstup pro externí teplotní senzor TC, TZ
 - dvoubarevnou indikační LED (jako WSB)
 - reléový výstup 16A s přepínacím kontaktem

TECHNICKÉ PARAMETRY

VSTUPY

Měření teploty - vnitřní:	ANO, vestavěný teplotní senzor, NTC
Rozsah měření teploty:	0 .. +55°C
Přesnost:	0.3°C z rozsahu
Měření teploty - vnější:	ANO, vstup na ext. tep. senzor, TC/TZ
Rozsah:	-20 .. +100°C
Přesnost:	0.5°C z rozsahu
Počet ovládacích tlačítek:	2

VÝSTUPY

Výstup:	1x přepínací 16A / AgSnO ₂
Indikace:	červená, zelená LED
Spínané napětí:	230V AC / 30V DC
Spínaný výkon:	4000 VA/AC1; 384 W/DC
Špičkový proud:	30 A / <3s
Izolační napětí mezi reléovým výstupem a vnitř. obvody:	3.75 kV, SELV dle EN 60950
Minimální spínaný proud:	100 mA
Frekvence spínání bez zátěže:	1200 min ⁻¹
Frekvence spínání se jm. zátěží:	6 min ⁻¹
Mechanická životnost:	3 x 10 ⁷
Elektrická životnost AC1:	0.7 x 10 ⁵

KOMUNIKACE

Instalační sběrnice:	BUS
----------------------	-----

NAPÁJENÍ

Napájecí napětí/jm. proud:	27 V DC/50 mA, ze sběrnice BUS
----------------------------	--------------------------------

PŘIPOJENÍ

Datové:	svorkovnice, 0,5 - 1mm ²
Silové:	svorkovnice max. 2.5 mm ² / 1.5 mm ² s dutinkou
Pracovní teplota:	-20 .. +55 °C
Skladovací teplota:	-30 .. +70 °C
Stupeň krytí:	IP20
Účel řídicího zařízení:	provozní řídicí zařízení
Konstrukce řídicího zařízení:	samostatné řídicí zařízení
Charakteristika automat. působení:	1.B.E
Kategorie odolnosti proti teple a ohni:	FR-0
Kategorie (imunita) protirázům:	třída 2
Jmenovité impulsní napětí:	2.5 kV
Kategorie přepětí:	II.
Stupeň znečištění:	2
Pracovní poloha:	libovolná
Instalace:	do instalační krabice

ROZMĚRY A HMOTNOST

	LOGUS ⁹⁰
Rozměry:	94 x 94 x 30 mm
Hmotnost:	82 g (bez rámečku)

Multifunkční teplotní ovladač

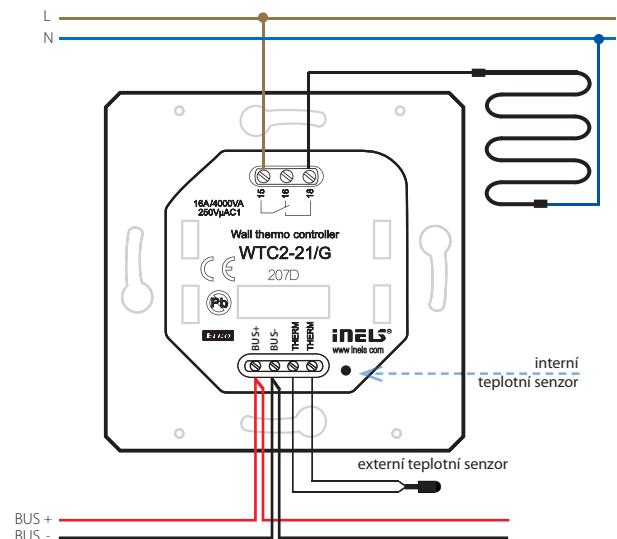


WTC2-21/G

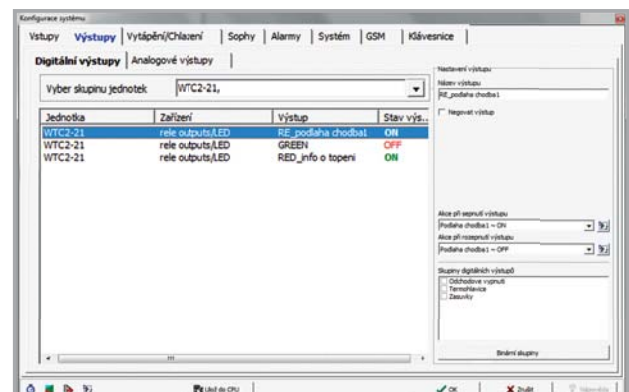
EAN kód

WTC2-21/G 8595188131667

Zapojení



Záložka v IDM



WTC2-21 - SOUBĚŽNÉ POUŽITÍ VSTUPU A VÝSTUPU*

VSTUPY	Interní čidlo teploty:	✓	-
	Externí čidlo teploty:	✓	✓
	Tlačítko (vstupy) UP/DOWN:	✓	✓
VÝSTUPY	LED - červená, zelená:	✓	✓
	Kontakt relé 16A:	-	✓

* souběžné použití interního čidla a kontaktu relé 16A je možné. Je nutno si ale uvědomit teplotní závislost spínaného proudu na ohřevu celé jednotky a tím i přesnost měření teploty.