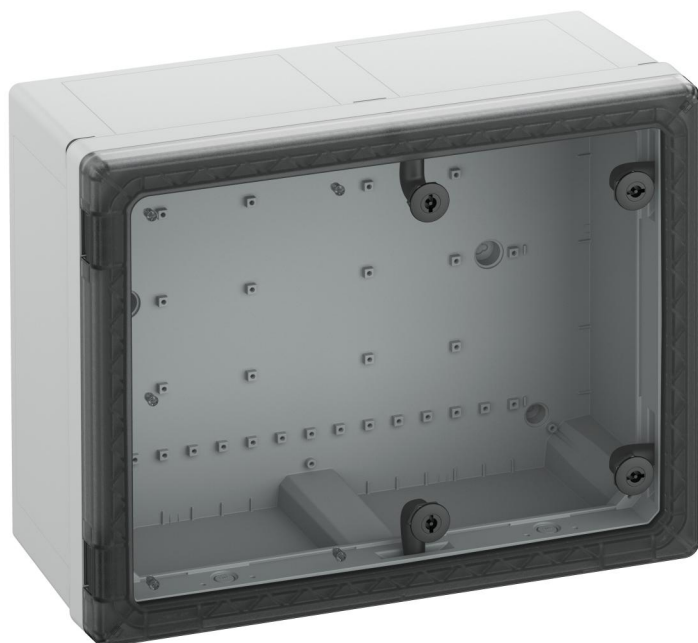


Skříňový rozvaděč

## GEOS-S 5040-22-to



### GEOS-S 5040-22-to

#### Skříňový rozvaděč

Číslo výrobku: 71175401

Rozměry: 500 x 400 x 226 mm

Skříňový rozvaděč - průmyslová kvalita, vhodný pro instalaci v zátěžovém prostředí a v nechráněném venkovním prostředí, krabice a rám: polykarbonát vyztužený skleněnými vlákny, šedý, podobný RAL 7035, dvířka: Polykarbonát. rozvaděčové zamykání 3 mm dvojzub (možnost výměny) podle DIN 43668

#### s transparentními dvířky



## Technická data

### elektrické vlastnosti

domezovací izolační napětí AC:	1000 V
domezovací izolační napětí DC:	1500 V
třída ochrany:	II
druh krytí:	IP66/IP67
zavzdušněno:	ne
UL Type Rating:	4X, 12/12K

### barva

barva spodní díl:	šedá
barva horní díl:	transparentní

### rozměry

šířka:	500 mm
délka:	400 mm
výška:	226 mm
vnitřní délka:	371 mm
vnitřní šířka:	471 mm
vnitřní výška:	204 mm

### materiálové vlastnosti

vhodné pro venkovní použití:	ano
průmyslová kvalita:	ano
bez obsahu halogenů:	ano
Chování při požáru podle UL 50 / UL 746C:	srovnatelné s 5VA
Třída hořlavosti podle UL94:	V2
Pevnost žhavicího drátu podle EN 60695-2-11:	960 °C

### mechanické vlastnosti

druh upevnění:	nástěnná montáž
----------------	-----------------

### mechanické vlastnosti

rázová houževnatost:	IK09
plombovatelné:	ne
varianta hrdel:	ne
pro řazení k sobě:	ne
uzavírací systém:	4-bod, otočná zástrčka
s upevňovacími body ve víku:	ano
Typ horního dílu:	Dveře
Uzavírací vložka:	Dvojjzub, 3 mm

### okolní podmínky

max. relativní vlhkost vzduchu 25 °C:	95 %
max. relativní vlhkost vzduchu 40 °C:	50 %
okolní teplota min.:	-35 °C
okolní teplota max.:	80 °C
okolní teplota 24 h:	60 °C
Místo instalace:	AUSSENUNGES
Místo použití:	AUSSENUNGESCHUETZT

### materiál

materiál spodního dílu:	Polykarbonát, zesílený skelnými vlákny
materiál horního dílu:	polykarbonát
materiál přívodu:	nerelevantní
materiál těsnění:	silikon
materiál šroubu víka:	polyamid, zesílený skelnými vlákny

## certifikáty

zkušební značka:	DLG (odolnost vůči čpavku)
zkušební značka:	UL-EU (EN 62208)
zkušební značka:	UL-EU (EN 61439-1/-2)
zkušební značka:	UL-EU (EN 61439-1/-3)
zkušební značka:	UL-EU (EN 61439-1 & EN IEC 61439-7)
zkušební značka:	UL (UL 50 & CSA 22.2 No. 94.1-15, UL 50E & CSA C22.2 No. 94.2-15)
zkušební značka:	DNV (Třída: Lodě & offshore zařízení)

## Příslušenství

- [72000501 - GEOS MPI-4050 - Montážní deska](#)
- [72001501 - GEOS MPS-4050 - Montážní deska](#)
- [72003201 - GEOS NS35-350 - DIN lišta](#)
- [72003301 - GEOS NS35-450 - DIN lišta](#)
- [72002301 - GEOS MH-22 - Montážní držák](#)
- [72002701 - GEOS MHU-22 - Sada montážních držáků](#)
- [72203501 - GEOS-S TW 40-22 - Oddělovací stěna](#)
- [72203601 - GEOS-S TW 50-22 - Oddělovací stěna](#)
- [72200701 - GEOS-S IT 5040 - Vnitřní dvířka](#)
- [72202701 - GEOS-S EPT 5040 - Vestavná deska dveře](#)
- [72002001 - GEOS ABL-10 - Vnější úchyty](#)
- [72002101 - GEOS ABL-40 - Vnější úchyty](#)
- [72007501 - GEOS ABL-10/ES - Vnější úchyty](#)
- [72007601 - GEOS ABL-40/ES - Vnější úchyty](#)
- [72005101 - GEOS MSS-40 - Sada stožárových svorek](#)
- [72005201 - GEOS MSS-50 - Sada stožárových svorek](#)
- [72004001 - SRS 60-90 - Sada šroubových svorek](#)
- [72004101 - SRS 90-150 - Sada šroubových svorek](#)
- [72004201 - SRS 150-210 - Sada šroubových svorek](#)
- [72013201 - GEOS DP-4050 - Designová deska](#)
- [72003101 - GEOS NS35-250 - DIN lišta](#)
- [72003601 - GEOS NS35/15-250 - DIN lišta](#)
- [72003701 - GEOS NS35/15-350 - DIN lišta](#)
- [72003901 - GEOS NS35/15-327 - DIN lišta](#)
- [72003801 - GEOS NS35/15-450 - DIN lišta](#)
- [72008201 - GEOS NS35-300 - DIN lišta](#)
- [72008301 - GEOS NS35-400 - DIN lišta](#)
- [72006501 - GEOS TGS 4050-2 - Nosný stojan](#)
- [72007401 - GEOS TGS NS35/15 4050-3 - Nosný stojan](#)
- [72002501 - GEOS MH-22 NS35/15 - Sada montážních držáků](#)
- [72201501 - GEOS-S EPR 4050/5040 - Vestavná deska vložený rám](#)
- [72204201 - GEOS-S 4050/5040 S - sada šroubů](#)
- [72204501 - GEOS-S 4050/5040 SV - Sada rychlouzávěru](#)

[72205001 - GEOS-S DRS-DB/3 - Sada otočných zástrček](#)

[72205101 - GEOS-S DRS-DB/5 - Sada otočných zástrček](#)

[72205201 - GEOS-S DRS-VK/8 - Sada otočných zástrček](#)

[72205301 - GEOS-S DRS-DK/8 - Sada otočných zástrček](#)

[72205401 - GEOS-S DRS-KB - Sada otočných zástrček](#)

[72205501 - GEOS-S DRS-SZ - Sada otočných zástrček](#)

[72207001 - GEOS-S TFS - Držák dveří](#)

[72206501 - GEOS-S IBS 4050/5040 - Sada pro vnitřní osvětlení](#)

[72212001 - NT-35-24 - Síťový zdroj](#)

[26344001 - BEL Air M40 - Sada ventilačních prvků](#)

[19599501 - LFR - Stupňovitý vrták](#)

[19540001 - LFR M40 - Děrovací fréza](#)

[19550001 - LFR M50 - Děrovací fréza](#)

[19563001 - LFR M63 - Děrovací fréza](#)

[26041601 - DMS M16 - Dvojitá membránová vývodka](#)

[26042001 - DMS M20 - Dvojitá membránová vývodka](#)

[26042501 - DMS M25 - Dvojitá membránová vývodka](#)

[26043201 - DMS M32 - Dvojitá membránová vývodka](#)

[26043301 - DMS M32/4 - Dvojitá membránová vývodka](#)

[26044001 - DMS M40 - Dvojitá membránová vývodka](#)

[24841201 - KVR M12 LG - Kabelové šroubení](#)

[24841601 - KVR M16 LG - Kabelové šroubení](#)

[24842001 - KVR M20 LG - Kabelové šroubení](#)

[24842501 - KVR M25 LG - Kabelové šroubení](#)

[24843201 - KVR M32 LG - Kabelové šroubení](#)

[24844001 - KVR M40 LG - Kabelové šroubení](#)

[24845001 - KVR M50 LG - Kabelové šroubení](#)

[22941201 - KVR M12 LG-MGM - Kabelové šroubení](#)

[22941601 - KVR M16 LG-MGM - Kabelové šroubení](#)

[22942001 - KVR M20 LG-MGM - Kabelové šroubení](#)

[22942501 - KVR M25 LG-MGM - Kabelové šroubení](#)

[22943201 - KVR M32 LG-MGM - Kabelové šroubení](#)

[22944001 - KVR M40 LG-MGM - Kabelové šroubení](#)

[22945001 - KVR M50 LG-MGM - Kabelové šroubení](#)

[22746301 - KVR M63-MGM - Kabelové šroubení](#)

[26242001 - BST M20 - Odvzdušňovací vývodka](#)