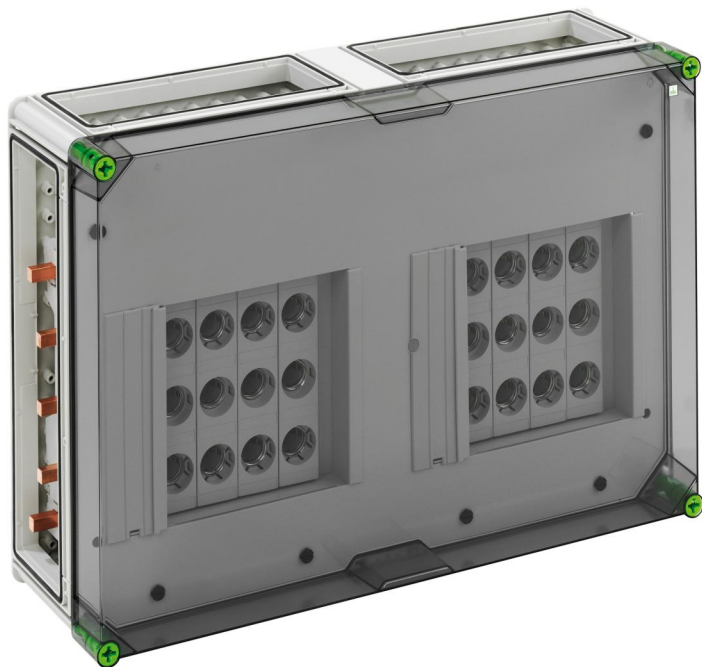


DIAZED® skříň pro jezdcové pojistky

## GSD 528-250 Plus



### GSD 528-250 Plus

DIAZED® skříň pro jezdcové pojistky

**PŘIZPŮSOBITELNÉ**

Číslo výrobku: 05052801

Rozměry: 640 x 440 x 179 mm

DIAZED® skříň pro jezdcové pojistky s dodatečným propojovacím prostorem - průmyslová kvalita -, 8 x 3 póly DII patice jezdcové pojistky, E 27 závit, Jmenovitý proud 25 A, Šroubovací přípojka 1,5 - 25 mm<sup>2</sup>, na sběrnici, 5 pólů, s 5 přípojnicovými svorkami 16 - 70 mm<sup>2</sup>, N svorky 1,5 - 16 mm<sup>2</sup>, PE svorky 1,5 - 16 mm<sup>2</sup>, 4 x spojovací prvek (GGV)

**na systém přípojníc 250 A, s transparentním víkem**

IP65

IK08



690V  
AC

1000V  
DC



## Technická data

### elektrické vlastnosti

domezovací izolační napětí AC:	690 V
domezovací izolační napětí DC:	1000 V
třída ochrany:	II
druh krytí:	IP65
UL Type Rating:	3R

### rozměry

šířka:	640 mm
délka:	440 mm
výška:	179 mm

### materiálové vlastnosti

Odolné proti UV záření:	ano
průmyslová kvalita:	ano
bez obsahu halogenů:	ano
Pevnost žhavicího drátu podle EN 60695-2-11:	960 °C

### mechanické vlastnosti

rázová houževnatost:	IK08
utahovací moment šroubu víka:	2.5 Nm
pro řazení k sobě:	ano

### okolní podmínky

max. relativní vlhkost vzduchu 25 °C:	95 %
max. relativní vlhkost vzduchu 40 °C:	50 %
okolní teplota min.:	-25 °C
okolní teplota max.:	40 °C
okolní teplota 24 h:	35 °C
Místo instalace:	Chráněná venkovní oblast

## materiál

materiál spodního dílu:	plast
materiál horního dílu:	polykarbonát, zesílený skelnými vlákny
materiál těsnění:	polyuretan
materiál šroubu víka:	polyamid, zesílený skelnými vlákny