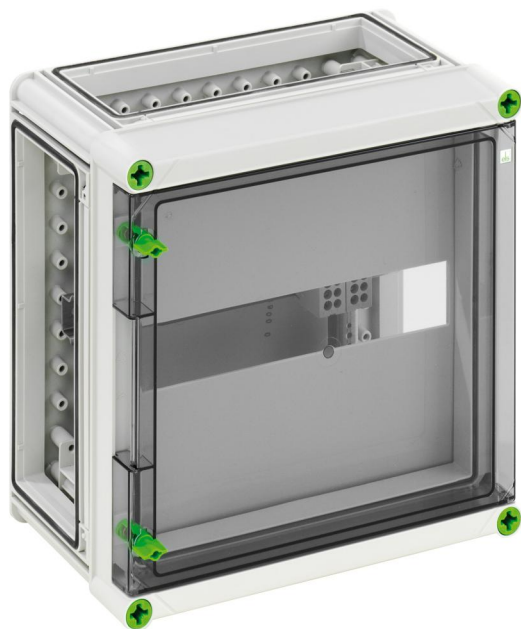


Rozvaděč pro automatizaci

## GTi 2 VS-KT-t



### GTi 2 VS-KT-t

Rozvaděč pro automatizaci

**PŘIZPŮSOBITELNÉ**

Číslo výrobku: 02100201

Rozměry: 320 x 320 x 179 mm

Rozvaděč pro automatizaci - průmyslová kvalita -, 1 řada, sériově plombovatelné, s 35mm DIN lištou pro vestavbu selektivního hlavního spínače, včetně 2 jednopólových svorek HA 25/16 mm<sup>2</sup> pro N a PE, Krycí a popisovací pásky, 3 x spojovací prvek (GGV)

**s transparentními vyklápěcími dveřmi**



## Technická data

### elektrické vlastnosti

domezovací izolační napětí AC:	400 V
třída ochrany:	II
druh krytí:	IP65
počet dělicích jednotek:	14

### barva

barva spodní díl:	šedá
barva horní díl:	transparentní

### rozměry

šířka:	320 mm
délka:	320 mm
výška:	179 mm
vnitřní výška:	157 mm

### materiálové vlastnosti

Odolné proti UV záření:	ano
průmyslová kvalita:	ano
bez obsahu halogenů:	ano
Třída hořlavosti podle UL94:	V2
Pevnost žhavicího drátu podle EN 60695-2-11:	960 °C

### mechanické vlastnosti

druh upevnění:	konstrukce
rázová houževnatost:	IK08
utahovací moment šroubu víka:	2.5 Nm
pro řazení k sobě:	ano

## okolní podmínky

max. relativní vlhkost vzduchu 25 °C:	95 %
max. relativní vlhkost vzduchu 40 °C:	50 %
okolní teplota min.:	-25 °C
okolní teplota max.:	40 °C
okolní teplota 24 h:	35 °C
Místo instalace:	Chráněná venkovní oblast

## materiál

materiál spodního dílu:	polykarbonát
materiál horního dílu:	polykarbonát
materiál těsnění:	polyuretan
materiál šroubu víka:	polyamid, zesílený skelnými vlákny

## Příslušenství

[07251201 - GFS 12-m - Příruby](#)