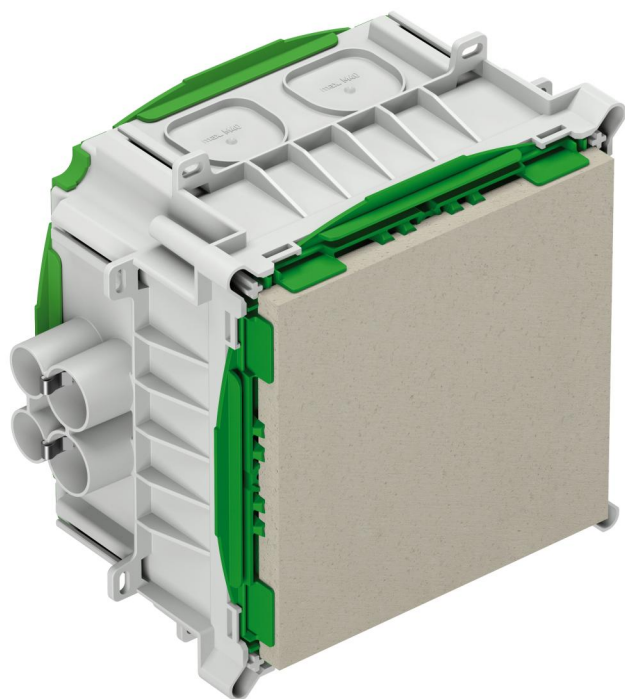


Vestavná skříň

## IBTLED 2



### IBTLED 2

#### Vestavná skříň

Číslo výrobku: 98215001

Rozměry: 227 x 250 x 135 mm

Vestavná skříň, pro prefabrikáty, bez halogenů, pro montáž svítidel NV/HV/LED a reproduktorů, ohlašovacích a volacích systémů, pro instalaci svítidel otestovaných VDE podle DIN EN 60598 (VDE 0711), a rovněž s označením F nebo označením MM, se stupněm krytí IP30, Domezovací izolační napětí: 400V AC, bez obsahu halogenů

**maximální montážní výška pro svítidla, reproduktory, ohlašovací a volací systémy: 100 mm, výkon LED žárovek max. 20 W, výkon halogenových žárovek max. 50 W, doplňkové příводы 4 x až M40, otvor výstupu: Deska Fermacell®, variabilní do max. 150 x 150 mm, 8 kombinovaných trubkových přívodů 4 x M20, 4 x M25, integrovaná zarážka pro trubky a odlehčení tahu pro trubky M20, M25, Upevnění lepením nebo hřebíky, Spojovací průchodky a membrána pro děrování, Rozsah těsnění M16 - M40**



## Technická data

### elektrické vlastnosti

|                                |                     |
|--------------------------------|---------------------|
| domezovací izolační napětí AC: | 400 V               |
| druh krytí:                    | IP30                |
| Vhodné pro:                    | Betonová konstrukce |

### barva

|                   |        |
|-------------------|--------|
| barva spodní díl: | šedá   |
| barva horní díl:  | zelená |

### rozměry

|                |        |
|----------------|--------|
| šířka:         | 227 mm |
| délka:         | 250 mm |
| výška:         | 135 mm |
| vnitřní délka: | 150 mm |
| vnitřní šířka: | 150 mm |
| vnitřní výška: | 125 mm |

### materiálové vlastnosti

|  |        |
|--|--------|
| průmyslová kvalita:                          | ne     |
| bez obsahu halogenů:                         | ano    |
| Třída hořlavosti podle UL94:                 | HB     |
| Pevnost žhavicího drátu podle EN 60695-2-11: | 650 °C |

### mechanické vlastnosti

|                |                               |
|----------------|-------------------------------|
| druh upevnění: | Upevnění lepením nebo hřebíky |
|----------------|-------------------------------|

### okolní podmínky

|                                       |        |
|---------------------------------------|--------|
| max. relativní vlhkost vzduchu 25 °C: | - %    |
| max. relativní vlhkost vzduchu 40 °C: | 50 %   |
| okolní teplota min.:                  | -25 °C |

### okolní podmínky

|                      |       |
|----------------------|-------|
| okolní teplota max.: | 60 °C |
| okolní teplota 24 h: | 35 °C |

### materiál

|                         |              |
|-------------------------|--------------|
| materiál spodního dílu: | polypropylen |
| materiál horního dílu:  | polypropylen |