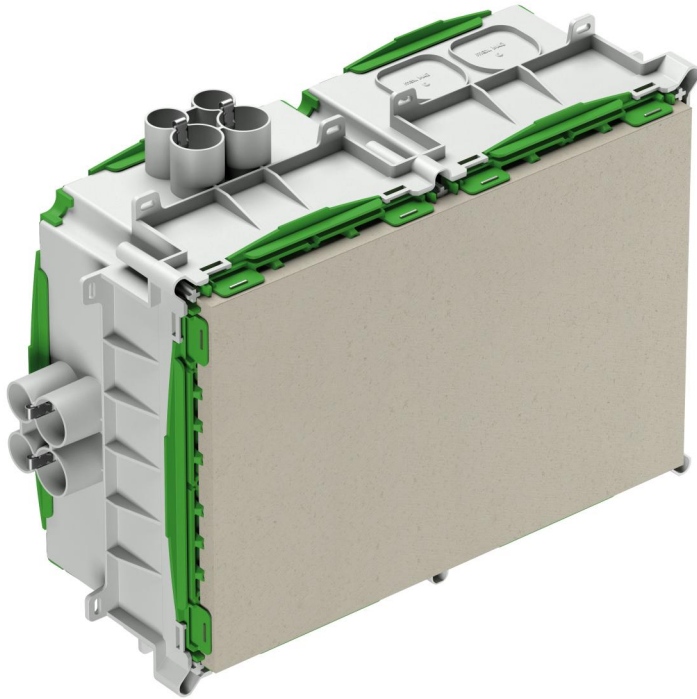


Vestavná skříň

## IBTLED 3-f



### IBTLED 3-f

#### Vestavná skříň

Číslo výrobku: 98220201

Rozměry: 277 x 400 x 135 mm

Vestavná skříň, pro prefabrikáty, bez halogenů, pro montáž svítidel NV/HV/LED a reproduktorů, ohlašovacích a volacích systémů, pro instalaci svítidel otestovaných VDE podle DIN EN 60598 (VDE 0711), a rovněž s označením F nebo označením MM, se stupněm krytí IP30, Domezovací izolační napětí: 400V AC, bez obsahu halogenů

**maximální montážní výška pro svítidla, reproduktory, ohlašovací a volací systémy: 100 mm, výkon halogenových žárovek max. 75 W, výkon LED žárovek max. 35W, doplňkové přívody 4 x až M40, otvor výstupu: Deska Fermacell®, variabilní do max. 200 x 300 mm, 16 kombinovaných trubkových přívodů 8 x M20, M25, 8 x M25 integrovaná zářka pro trubky a odlehčení tahu pro trubky M20, M25, Upevnění lepením nebo hřebíky, Spojovací průchodky a membrána pro děrování, Rozsah těsnění M16 - M40**



## Technická data

### elektrické vlastnosti

domezovací izolační napětí AC:	400 V
druh krytí:	IP30
Vhodné pro:	Betonová konstrukce
maximální výkon LED:	35 Watt

### barva

barva spodní díl:	šedá
barva horní díl:	zelená

### rozměry

šířka:	277 mm
délka:	400 mm
výška:	135 mm
vnitřní délka:	300 mm
vnitřní šířka:	200 mm
vnitřní výška:	125 mm
maximální výřez vestavby:	200.300 mm

### materiálové vlastnosti

průmyslová kvalita:	ne
bez obsahu halogenů:	ano
Třída hořlavosti podle UL94:	HB
Pevnost žhavicího drátu podle EN 60695-2-11:	650 °C

### mechanické vlastnosti

druh upevnění:	Upevnění lepením nebo hřebíky
únosnost desky Fermacell:	5 kg
druh upevnění:	Betonová konstrukce

## okolní podmínky

max. relativní vlhkost vzduchu 25 °C:	- %
max. relativní vlhkost vzduchu 40 °C:	50 %
okolní teplota min.:	-25 °C
okolní teplota max.:	60 °C
okolní teplota 24 h:	35 °C

## materiál

materiál spodního dílu:	polypropylen
materiál horního dílu:	polypropylen