

Zásuvné svorky

KLS L 1/14-SL

KLS L 1/14-SL

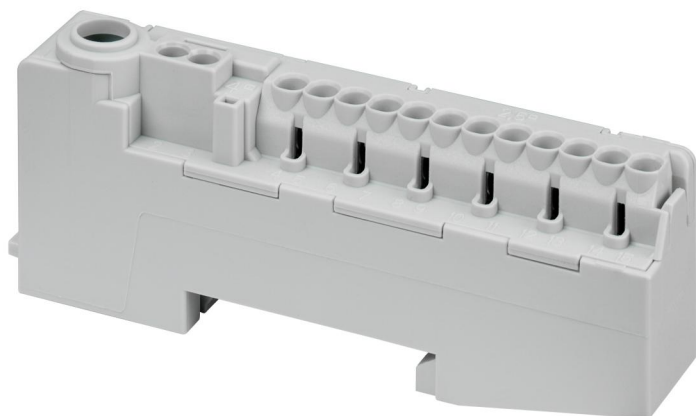
Zásuvné svorky

Číslo výrobku: 79032001

Rozměry: 94 x 35 x 17 mm

Svorka, pro tuhé vodiče, 15 míst upnutí, 1x šroubovací místo upnutí 25 mm² (1,5-25 mm² re, 1-16 mm² rf+AD) , 2x bezšroubové místo upnutí 4 mm² (1-4 mm² re, 1-2,5 mm² rf+AD), 12x bezšroubová místa upnutí 2,5 mm² (1-2,5 mm² re, 0,75-1,5 mm² rf+AD), k montáži na nosné lišty DIN 35 mm, při proudové zatížitelnosti 76 A

šedá



Technická data

elektrické vlastnosti

domezovací provozní napětí:	400 V
počet pólů:	1
chráněné proti dotyku:	ano
Připojení 1: Druh připojení:	Šrouby
Připojení 1: délka odizolování:	10 mm
Připojení 1: Hodí se pro vodiče CU:	1
Připojení 1: Hodí se pro vodiče AL:	0
Připojení 1: Připojitelný průřez vodiče jemnodrátový bez koncové objímky (min):	1.5 mm ²
Připojení 1: Připojitelný průřez vodiče jemnodrátový bez koncové objímky (max):	16 mm ²
Připojení 1: Připojitelný průřez vodiče jemnodrátový s koncovou objímkou (min):	1.5 mm ²
Připojení 1: Připojitelný průřez vodiče jemnodrátový s koncovou objímkou (max):	16 mm ²
Připojení 1: Připojitelný průřez vodiče jednodrátový (min):	1.5 mm ²
Připojení 1: Připojitelný průřez vodiče jednodrátový (max):	25 mm ²
Připojení 1: Připojitelný průřez vodiče vícedrátový (min):	1.5 mm ²
Připojení 1: Připojitelný průřez vodiče vícedrátový (max):	25 mm ²
Připojení 2: Druh připojení:	bezšroubový
Připojení 2: Svorková místa na pól:	15
Připojení 2: Hodí se pro vodiče AL:	0
Připojení 2: Připojitelný průřez vodiče jemnodrátový bez koncové objímky (min):	0.75 mm ²
Připojení 2: Připojitelný průřez vodiče jemnodrátový bez koncové objímky (max):	2.5 mm ²
Připojení 2: Připojitelný průřez vodiče jemnodrátový s koncovou objímkou (min):	0.75 mm ²
Připojení 2: Připojitelný průřez vodiče jemnodrátový s koncovou objímkou (max):	2.5 mm ²
Připojení 2: Připojitelný průřez vodiče jednodrátový (min):	1 mm ²

elektrické vlastnosti

Připojení 2: Připojitelný průřez vodiče jednodrátový (max):	4 mm ²
--	-------------------

rozměry

šířka:	94 mm
délka:	35 mm
výška:	17 mm

materiálové vlastnosti

průmyslová kvalita:	ne
Pevnost žhavicího drátu podle EN 60695-2-11:	960 °C

mechanické vlastnosti

Připojení 1: utahovací moment:	3 Nm
--------------------------------	------