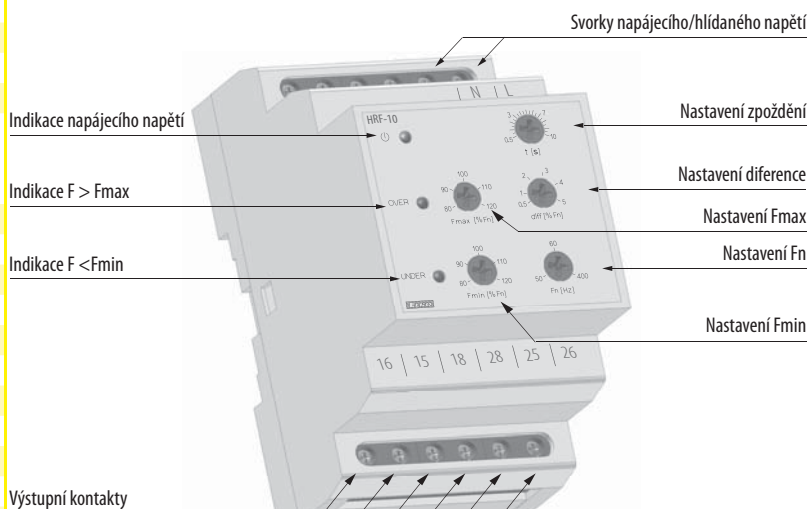


- relé je určeno pro hlídání frekvence střídavého napětí například ve fotovoltaických elektrárnách, generátorů
- hlídaná frekvence 50/60/400 Hz volitelná přepínačem
- napájení z hlídáného napětí
- dvě nastavitelné úrovně frekvence (Fmin, Fmax) v rozsahu 80–120%
- nastavitelná úroveň diference
- nastavitelná úroveň zpoždění
- přepínatelné rozsahy jmenovité frekvence Fn
- 3-MODUL, upevnění na DIN lištu

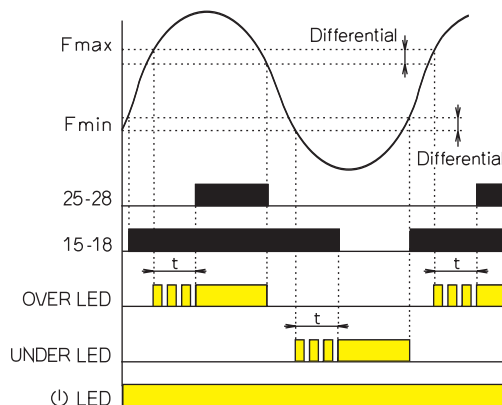
EAN kód  
HRF-10: 8595188144827

Technické parametry	HRF-10
Napájecí a hlídací svorky:	L, N
Napájecí napětí:	161 - 346V
Jmenovitá frekvence Fn:	50 / 60 / 400 Hz
Příkon (max):	1.7VA / 1.1W
Přetížitelnost	
- trvale:	346V
- max. 10s:	416V
Frekvence Fmax:	nastavitelná 80 - 120 %Fn
Frekvence Fmin:	nastavitelná 80 - 120 % Fn
Diference:	nastavitelná 0.5 - 5 % Fn
Zpoždění (do poruchového stavu):	nastavitelné 0.5 - 10 s
Startovací úroveň (Uopen):	161V
Výstupní relé - kontakt:	1x přepínací (AgNi) zclazený
Zatížitelnost kontaktu AC:	250V / 8 A, max. 2000VA
Zatížitelnost kontaktu DC:	30V / 8A
Mechanická životnost:	3x10 <sup>6</sup> při jmenovité zátěži
<b>Další údaje</b>	
Pracovní teplota:	-20.. +55 °C
Skladovací teplota:	-30.. +70 °C
Elektrická pevnost (napájení - kontakt relé):	4 kV / 1 min.
Kategorie přepětí:	III.
Stupeň znečištění:	2
Krytí:	IP40 z čelního panelu / IP20 svorky
Průřez přípojov. vodičů (mm <sup>2</sup> ):	max. 2 x 1.5 / 1 x 2.5
Rozměr:	90 x 52 x 64 mm
Hmotnost:	125 g
Související normy:	EN 60255-6, EN 60255-27, EN 61000-6-2, EN 61000-6-4

## Popis přístroje

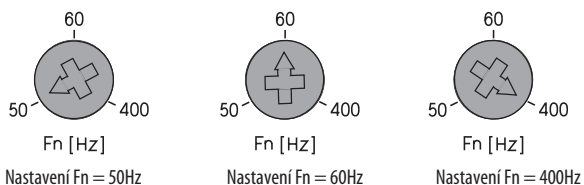


## Funkce



Po připojení napájecího (hlídáného) napětí svítí zelená LED. Je-li velikost hlídávané frekvence mezi nastavenými úrovněmi Fmin - Fmax, nesvítí žádná červená LED. Je sepnuto relé UNDER (kontakty 15-16-18) a rozepnuto relé OVER (kontakty 25-26-28). Překročí-li hlídávaná frekvence nastavenou úroveň Fmax, relé OVER po odčasu nastaveného zpoždění sepně a červená LED OVER se rozsvítí. Během časování červená LED bliká. Poklesne-li hlídávaná frekvence pod úroveň Fmax - diference, relé bez zpoždění rozezne a červená LED OVER zhasne. Poklesne-li hlídávaná frekvence pod nastavenou úroveň Fmin, relé UNDER po odčasu nastaveného zpoždění rozezne a červená LED UNDER se rozsvítí. Během časování červená LED bliká. Překročí-li hlídávaná frekvence úroveň Fmin + diference, relé bez zpoždění sepně a červená LED UNDER zhasne. Je-li hlídávané napětí nižší než startovací úroveň Uopen, obě relé jsou rozeznuta a obě červené LED (UNDER i OVER) pomalu blikají - indikují tak stav nedostatečného napájecího napětí.

## Nastavení jmenovité frekvence



## Zapojení

