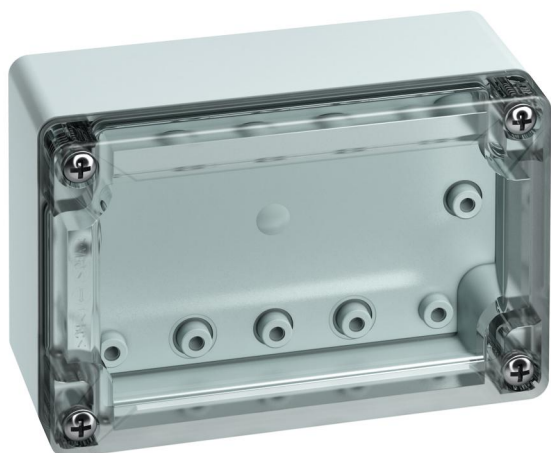


Prázdná skříň

TG ABS 1208-6-to



TG ABS 1208-6-to

Prázdná skříň

PŘIZPŮSOBITELNÉ

Číslo výrobku: 10100401

Rozměry: 122 x 82 x 55 mm

Prázdná skříň, se stupněm krytí IP66/IP67, ABS, $U_i=690V$ AC, $U_i=1000V$ DC, Vnitřní místa pro připevnění, pro standardní instalace ve vnitřním prostoru, s rychlouzávěrem

Krabice: ABS, šedá, Víko: polykarbonát, transparentní, hladké boky

Přiložené příslušenství:
pojistka proti ztrátě víka, 4 upevňovací šrouby pro příslušenství



K průmyslovému výrobku:

<https://www.spelsberg.cz/p/20100401>

Technická data

elektrické vlastnosti

domezovací izolační napětí AC:	690 V
domezovací izolační napětí DC:	1000 V
třída ochrany:	II
druh krytí:	IP66/IP67
UL Type Rating:	žádné údaje

barva

barva spodní díl:	šedá
barva horní díl:	transparentní

rozměry

šířka:	122 mm
délka:	82 mm
výška:	55 mm

materiálové vlastnosti

vhodné pro venkovní použití:	ne
průmyslová kvalita:	ne
bez obsahu halogenů:	ano
Třída hořlavosti podle UL94:	HB
Pevnost žhavicího drátu podle EN 60695-2-11:	650 °C

mechanické vlastnosti

druh upevnění:	nástěnná/stropní montáž
rázová houževnatost:	IK07
pro řazení k sobě:	ano
Typ horního dílu:	Víko

okolní podmínky

max. relativní vlhkost vzduchu 25 °C:	95 %
max. relativní vlhkost vzduchu 40 °C:	50 %
okolní teplota min.:	-25 °C
okolní teplota max.:	40 °C
okolní teplota 24 h:	35 °C
Místo instalace:	Vnitřní oblast
Místo použití:	INNEN

materiál

materiál spodního dílu:	ABS
materiál horního dílu:	polykarbonát
materiál těsnění:	polyuretan
materiál šroubu víka:	ušlechtilá ocel V2A

Příslušenství

[18200201 - TG ABL - Sada vnějších úchytů](#)

[18200401 - TG PST1 - Plombovací souprava](#)

[18200601 - TG DVS-42 - Pojistka proti ztrátě víka](#)

[18600401 - TG MPI-1208 - Montážní deska](#)

[18700401 - TG MPS-1208 - Montážní deska](#)

[19599501 - LFR - Stupňovitý vrták](#)

[19710701 - TS 15-104 - DIN lišta](#)

[19810701 - NS 35-104 - DIN lišta](#)

[26241201 - DAE M12 - Vyrovnávač tlaku](#)