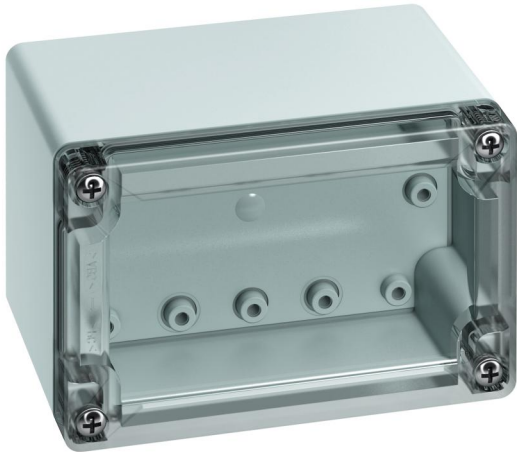


Prázdná skříň

TG PC 1208-9-to



TG PC 1208-9-to

Prázdná skříň

PŘIZPŮSOBITELNÉ

Číslo výrobku: 20150401

Rozměry: 122 x 82 x 85 mm

Prázdná skříň, se stupněm krytí IP66/IP67, polykarbonát, Certifikováno podle DLG (odolnost vůči čpavku), UL (UL 508 & CSA C22.2 No. 14-13, UL 50 & CSA 22.2 No. 94.1-7 & UL 50E & CSA C22.2 No. 94.2-7), $U_i=690V$ AC, $U_i=1000V$ DC, Vnitřní místa pro připevnění, pro instalace v průmyslovém prostředí a chráněném venkovním prostředí, s rychlouzávěrem

Krabice: polykarbonát, šedá, Víko: polykarbonát, transparentní, hladké boky

Přiložené příslušenství:
pojistka proti ztrátě víka, 4 upevňovací šrouby pro příslušenství



Technická data

elektrické vlastnosti

domezovací izolační napětí AC:	690 V
domezovací izolační napětí DC:	1000 V
třída ochrany:	II
druh krytí:	IP66/IP67
UL Type Rating:	12

barva

barva spodní díl:	šedá
barva horní díl:	transparentní

rozměry

šířka:	122 mm
délka:	82 mm
výška:	85 mm

materiálové vlastnosti

vhodné pro venkovní použití:	ano
průmyslová kvalita:	ano
bez obsahu halogenů:	ano
Třída hořlavosti podle UL94:	V2
Pevnost žhavicího drátu podle EN 60695-2-11:	960 °C

mechanické vlastnosti

druh upevnění:	nástěnná/stropní montáž
rázová houževnatost:	IK08
pro řazení k sobě:	ano
Typ horního dílu:	Víko

okolní podmínky

max. relativní vlhkost vzduchu 25 °C:	95 %
max. relativní vlhkost vzduchu 40 °C:	50 %
okolní teplota min.:	-35 °C
okolní teplota max.:	80 °C
okolní teplota 24 h:	60 °C
Místo použití:	AUSSENGESCHUETZT

materiál

materiál spodního dílu:	polykarbonát
materiál horního dílu:	polykarbonát
materiál těsnění:	polyuretan
materiál šroubu víka:	ušlechtilá ocel V2A

certifikáty

zkušební značka:	DLG (odolnost vůči čpavku)
zkušební značka:	UL (UL 508 & CSA C22.2 No. 14-13, UL 50 & CSA 22.2 No. 94.1-7 & UL 50E & CSA C22.2 No. 94.2-7)

Příslušenství

[18200201 - TG ABL - Sada vnějších úchytů](#)

[18200401 - TG PST1 - Plombovací souprava](#)

[18200601 - TG DVS-42 - Pojistka proti ztrátě víka](#)

[18600401 - TG MPI-1208 - Montážní deska](#)

[18700401 - TG MPS-1208 - Montážní deska](#)

[19599501 - LFR - Stupňovitý vrták](#)

[19710701 - TS 15-104 - DIN lišta](#)

[19810701 - NS 35-104 - DIN lišta](#)

[26241201 - DAE M12 - Vyrovnávač tlaku](#)