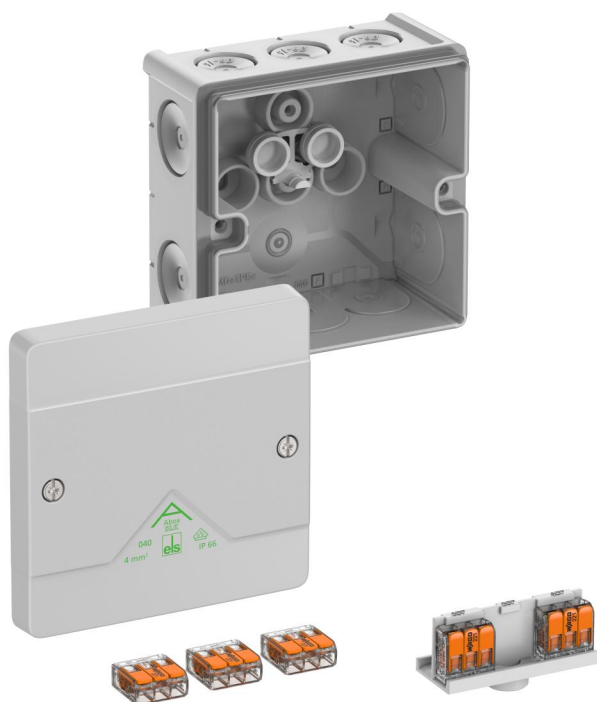


Rozbočovací krabice

Abox SLK-4²



Abox SLK-4²

Rozbočovací krabice

Číslo výrobku: 80447001

Rozměry: 102 x 102 x 57 mm

Rozbočovací krabice, se stupněm krytí IP66, Jmenovitý průřez 4 mm², Ui=450 V AC, Certifikováno VDE (DIN EN 60670-1/-22 (VDE 0606-1/-22)), DLG (odolnost vůči čpavku), Samotěsnící měkká přívodní membrána, M20/M25, Rozsah těsnění 4 - 21 mm, (1 Zpětné, 10 bočně), Vnitřní místa pro připevnění, s bezšroubovými svorkami pro standardní instalace ve vnitřním prostoru a chráněném venkovním prostředí

šedá, In=32 Ampéry, s 5 k zemi upevněnými, bezšroubovými 3-vodičovými svorkovnicemi Wago 221-413 - 4 mm², svorkovatelné průřezy na pól: 3 x 0,2 až 4 mm² pevné Cu a 3 x 0,14 až 4 mm² flexibilní Cu



Technická data

elektrické vlastnosti

domezovací izolační napětí AC:	450 V
domezovací izolační napětí DC:	450 V
min. průřez vodiče:	0,2 mm ²
max. průřez vodiče:	4 mm ²
třída ochrany:	II
druh krytí:	IP66
domezovací proud:	32 Ampéry
typ svorky:	bezšroubový
počet pólů:	5

barva

barva spodní díl:	šedá
barva horní díl:	šedá

rozměry

šířka:	102 mm
délka:	102 mm
výška:	57 mm
vnitřní délka:	90 mm
vnitřní šířka:	90 mm
vnitřní výška:	49 mm

materiálové vlastnosti

Odolné proti UV záření:	ne
bez obsahu halogenů:	ano
Třída hořlavosti podle UL94:	HB
Pevnost žhavicího drátu podle EN 60695-2-11:	750 °C
průmyslová kvalita:	ne

mechanické vlastnosti

pro těsnicí rozsah min.:	4 mm
pro těsnicí rozsah max.:	21 mm
rázová houževnatost:	IK07
plombovatelné:	ano
utahovací moment šroubu víka:	1.2 Nm
druh upevnění:	nástěnná/stropní montáž
Přípevnění:	Vnitřní místa pro přípevnění

okolní podmínky

max. relativní vlhkost vzduchu 25 °C:	95 %
max. relativní vlhkost vzduchu 40 °C:	50 %
okolní teplota min.:	-25 °C
okolní teplota max.:	55 °C
okolní teplota 24 h:	35 °C
Místo instalace:	Chráněná venkovní oblast

materiál

materiál spodního dílu:	polypropylen
materiál horního dílu:	polypropylen
materiál přívodu:	Termoplastický elastomer
materiál těsnění:	termoplastický elastomer
materiál šroubu víka:	ušlechtilá ocel V2A

certifikáty

zkušební značka:	VDE (DIN EN 60670-1/-22 (VDE 0606-1/-22))
zkušební značka:	DLG (odolnost vůči čpavku)

Příslušenství

[89600301 - Abox 025/040 KH 221 4² - Držák svorek](#)

[89500101 - Abox PST 025-100 - Plombovací souprava](#)

[22741601 - KVR M16-MGM - Kabelové šroubení](#)

[22742101 - KVR M20-GDB/MGM - Kabelové šroubení](#)

[22742001 - KVR M20-MGM - Kabelové šroubení](#)

[22742501 - KVR M25-MGM - Kabelové šroubení](#)

[26041601 - DMS M16 - Dvojitá membránová vývodka](#)

[26042001 - DMS M20 - Dvojitá membránová vývodka](#)

[26042501 - DMS M25 - Dvojitá membránová vývodka](#)

[89601001 - MABF 65-1 - Sada pro upevnění ke sloupkům / trubkám](#)

Cable gland

